

# Revealer G Pro-Serie

## Hochauflösend, speicherstark, detailpräzise

Die Revealer **G Pro-Serie** ist für hochauflösende Highspeed-Aufnahmen ausgelegt. Der Sensor ermöglicht Aufnahmen mit bis zu 21 Megapixeln und 5K bei bis zu 1.000 Bildern pro Sekunde und gewährleistet eine präzise Detailerfassung auch bei schnellen Bewegungen.


Typische Einsatzbereiche sind optische Messtechnik, wissenschaftliche Untersuchungen sowie Anwendungen mit hohen Anforderungen an Auflösung und Bildqualität.

### Verfügbare Modelle:

- G 536 Pro M/C - 3.600 fps - 2560 x 2016 Pixel
- G 520 Pro M/C - 2.000 fps - 2560 x 2016 Pixel
- G 820 Pro M/C - 2.000 fps - 4096 x 2048 Pixel
- G 2110 Pro M/C - 1.000 fps - 5120 x 4096 Pixel



## Key Features

<p>maximale Quanteneffizienz <b>63 %</b></p>	<p>ISO <b>10.000 (M) / 3.000 (C)</b></p>	<p>RAM-Speicher <b>96 GB / 192 GB</b></p>
<p><b>max. 60.000 fps</b> bei einer Auflösung von 5120 x 1280 Pixel - 8 bit (G 536)</p>		<p><b>Hochauflösend</b></p>
<p>Ethernet-Datenrate <b>10 Gbit</b></p>	<ul style="list-style-type: none"> <li>• Mounts; Canon EF, Nikon F / C</li> <li>• SDI/HDMI Video-Ausgang</li> <li>• IRIG-B Schnittstelle (Eingang)</li> <li>• Dualer DC-Versorgungseingang (18–28 VDC)</li> <li>• Optional: WiFi</li> </ul>	<p> <b>IP64</b></p>
<p> <b>-35°-+60° C (Standard)</b></p>		<p> <b>30 Grmns @ 11 ms</b></p>
<p><b>Auto EDR</b>  <b>EDR</b> (Extreme Dynamic Range)</p>	<p>EMC-Schutz <b>EMC</b> (Electromagnetic Compatibility)</p>	<p> <b>3 Achsen 6 Richtungen 60 Pulse</b></p>

## Leistungsdaten

Modell	G 536 Pro M/C	G 520 Pro M/C	G 820 Pro M/C	G 2110 Pro M/C
Sensor	CMOS			
Pixelgröße	9 µm		4,5 µm	
Sensor-Bit-Tiefe (Mono/Color)	8 / 10 / 12 bit (M) - 8 bit (C)		8 / 10 / 12 bit	
Maximale Auflösung	2560 x 2016 Pixel		4096 x 2048 Pixel	5120 x 4096 Pixel
FPS bei maximaler Auflösung	3.600 fps	2.000 fps	2.000 fps	1.000 fps
FPS bei maximaler Bildrate	60.000 fps - 8 bit		49.100 fps - 8 bit	
Shutter	Global Shutter			
ISO	10.000 (M)   3.000 (C)			
Spektralempfindlichkeit	350-1000 nm			
Dynamic Range	68 dB			
Quantum Efficiency	63 %			
Minimale Belichtungszeit	1 µs			
AE (Auto Exposure)	verfügbar			
EDR (Extreme Dynamic Range)	verfügbar			

## Speicher

Modell	G 536 Pro   G 520 Pro   G 820 Pro   G 2110 Pro
RAM-Speicher	96 GB / 192 GB

## Konnektivität - Signalisierung

Modell	G 536 Pro   G 520 Pro   G 820 Pro   G 2110 Pro
Ethernet-Datenrate	10 Gbit
Video-Ausgang	SDI, HDMI
Sync-Eingang	3,3 / 5 V TTL
Schnittstellen und Anschlüsse	12 V DC-Ausgang (SDI-Monitor), Ethernet, 24 V DC-Stromversorgung, 24 V DC-Backup (Batterie), Remote, IRIG-B, Sync In/Out, Trigger In, SDI Out, GPIO
WiFi Interface	USB - optional

## Allgemeine Spezifikationen

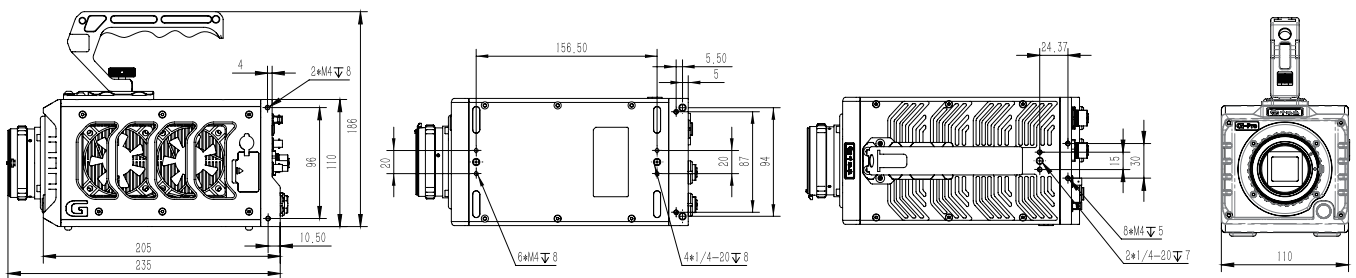
Modell	G 536 Pro   G 520 Pro   G 820 Pro   G 2110 Pro
Objektivanschluss	Canon EF-Mount, Nikon F- / C-Mount
Betriebstemperatur	-10°-+50° C
Betriebstemperatur, optional	-35°-+60° C
Kühlung	Lüfter
Luftfeuchtigkeit	0-95 %
Schutzklasse	IP64
Schockbelastung	30 Grms @ 11 ms
Vibration	3 Achsen, 6 Richtungen, 60 Pulse
EMC (Electromagnetic Compatibility)	verfügbar
Abmessungen (B x H x T)	110 x 110 x 205 mm
Gewicht	3,8 kg

Modell	G 536 Pro M/C			G 520 Pro M/C		
	Auflösung	Bildrate (fps) - 8 bit	Bildrate (fps) - 10 bit	Bildrate (fps) - 12 bit	Bildrate (fps) - 8 bit	Bildrate (fps) - 10 bit
2560 x 2016	3.959	1.981	968	2.084	1.042	509
2560 x 1920	4.145	2.074	1.013	2.182	1.092	533
2560 x 1664	4.742	2.374	1.159	2.496	1.250	610
2560 x 1536	5.110	2.560	1.248	2.690	1.347	657
2560 x 1408	5.540	2.776	1.353	2.916	1.461	712
2560 x 1280	6.049	3.033	1.477	3.184	1.597	777
2560 x 1024	7.413	3.723	1.808	3.903	1.960	952
2560 x 960	7.857	3.948	1.916	4.137	2.078	1.008
2560 x 896	8.357	4.202	2.037	4.400	2.212	1.072
2560 x 832	8.926	4.490	2.175	4.699	2.363	1.145
2560 x 768	9.577	4.821	2.332	5.043	2.538	1.228
2560 x 736	9.940	5.006	2.420	5.234	2.635	1.274
2560 x 704	10.331	5.205	2.515	5.440	2.740	1.324
2560 x 640	11.214	5.656	2.728	5.905	2.977	1.436
2560 x 576	12.263	6.191	2.981	6.458	3.259	1.569
2560 x 512	13.529	6.840	3.286	7.125	3.601	1.730
2560 x 448	15.087	7.641	3.660	7.946	4.023	1.927
2560 x 384	17.050	8.654	4.131	8.981	4.556	2.174
2560 x 320	19.603	9.977	4.741	10.327	5.253	2.496
2560 x 256	23.052	11.778	5.562	12.147	6.203	2.928
2560 x 192	27.979	14.374	6.728	14.747	7.571	3.542
2560 x 128	35.489	18.412	8.507	18.737	9.706	4.481
2560 x 64	48.700	25.660	11.578	25.746	13.537	6.099
2560 x 32	60.132	32.041	14.144	31.746	16.889	7.449

Modell	G 820 Pro M/C						
	Auflösung	Bildrate (fps) - 8 bit	Bildrate (fps) - 10 bit	Bildrate (fps) - 12 bit	Auflösung	Bildrate (fps) - 8 bit	Bildrate (fps) - 10 bit
5120 x 4090	1.017	507	250	5120 x 896	4.416	2.210	1.090
5120 x 3968	1.049	523	257	5120 x 832	4.735	2.370	1.170
5120 x 3840	1.084	540	266	5120 x 768	5.103	2.556	1.262
5120 x 3712	1.120	559	275	5120 x 736	5.310	2.660	1.313
5120 x 3584	1.159	578	284	5120 x 704	5.534	2.773	1.369
5120 x 3456	1.201	599	295	5120 x 640	6.044	3.030	1.496
5120 x 3328	1.246	622	306	5120 x 576	6.657	3.340	1.650
5120 x 3200	1.295	646	318	5120 x 512	7.410	3.720	1.839
5120 x 3072	1.348	672	331	5120 x 448	8.356	4.199	2.077
5120 x 2944	1.405	701	345	5120 x 384	9.577	4.819	2.386
5120 x 2816	1.467	732	360	5120 x 320	11.219	5.654	2.802
5120 x 2688	1.535	766	377	5120 x 256	13.539	6.841	3.395
5120 x 2560	1.610	803	395	5120 x 192	17.070	8.658	4.305
5120 x 2432	1.692	844	416	5120 x 128	23.004	11.764	5.879
5120 x 2304	1.784	890	438	5120 x 64	35.486	18.409	9.281
5120 x 2176	1.886	941	463	5120 x 32	49.140	25.779	13.092
5120 x 2048	2.000	998	492				
5120 x 1920	2.129	1.063	524				
5120 x 1664	2.445	1.221	602				
5120 x 1536	2.641	1.319	650				
5120 x 1408	2.872	1.435	707				
5120 x 1280	3.147	1.573	775				
5120 x 1024	3.892	1.947	960				
5120 x 960	4.138	2.070	1.021				

Modell		G 2110 Pro M/C		
Auflösung	Bildrate (fps) - 8 bit	Bildrate (fps) - 10 bit	Bildrate (fps) - 12 bit	
4096 × 2048	2.000	998	492	
4096 × 1920	2.129	1.063	524	
4096 × 1664	2.445	1.221	602	
4096 × 1536	2.641	1.319	650	
4096 × 1408	2.872	1.435	707	
4096 × 1280	3.147	1.573	775	
4096 × 1024	3.892	1.947	960	
4096 × 960	4.138	2.070	1.021	
4096 × 896	4.416	2.210	1.090	
4096 × 832	4.735	2.370	1.170	
4096 × 768	5.103	2.556	1.262	
4096 × 736	5.310	2.660	1.313	
4096 × 704	5.534	2.773	1.369	
4096 × 640	6.044	3.030	1.496	
4096 × 576	6.657	3.340	1.650	
4096 × 512	7.410	3.720	1.839	
4096 × 448	8.356	4.199	2.077	
4096 × 384	9.577	4.819	2.386	
4096 × 320	11.219	5.654	2.802	
4096 × 256	13.539	6.841	3.395	
4096 × 192	17.070	8.658	4305.	
4096 × 128	23.004	11.764	5.879	
4096 × 64	35.486	18.409	9.281	
4096 × 32	49.140	25.779	13.092	

## Zeichnungen



Vertrieb, technischer Support und Service für den deutschsprachigen Raum erfolgen über:

VKT GmbH | Visuelle Kommunikationstechnik  
 Sandwiesenstraße 15  
 72793 Pfullingen, Deutschland

+ 49 7121 9797-0

kontakt@vkt.de

www.vkt.de

**Revealer**

distributed by **VKT**